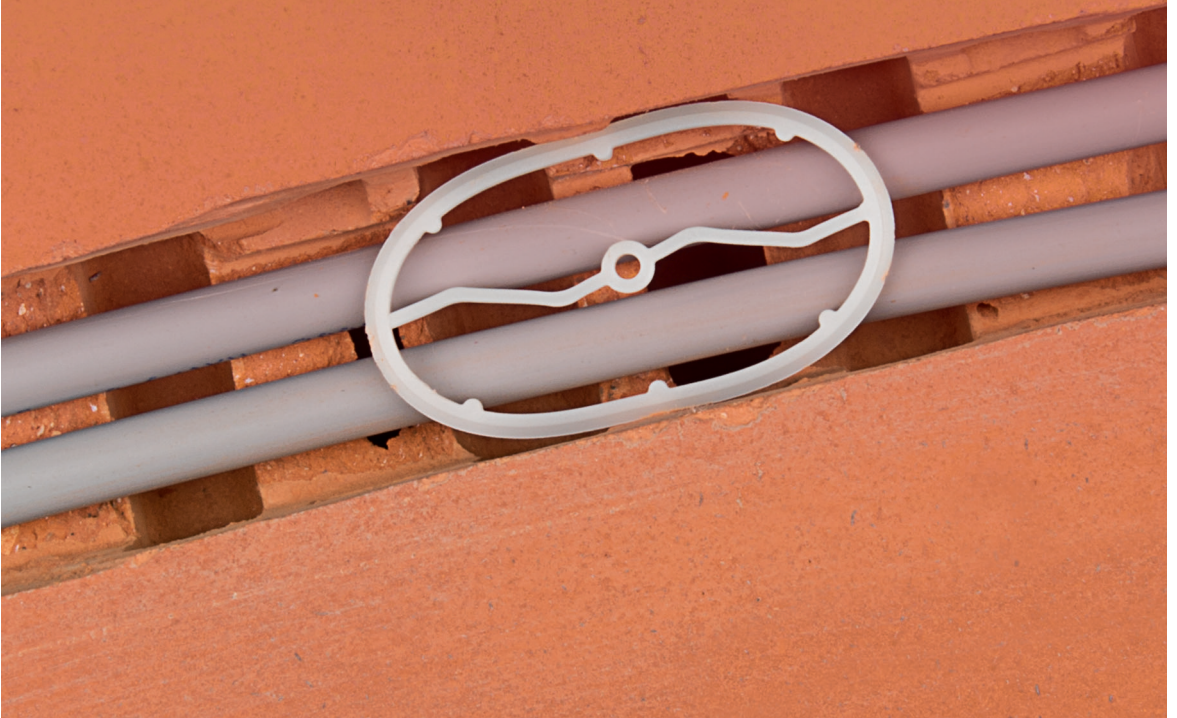


VOXURA
electrical products

Befestigungsclip

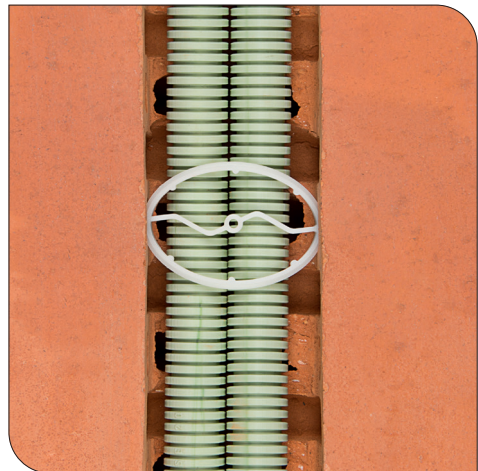
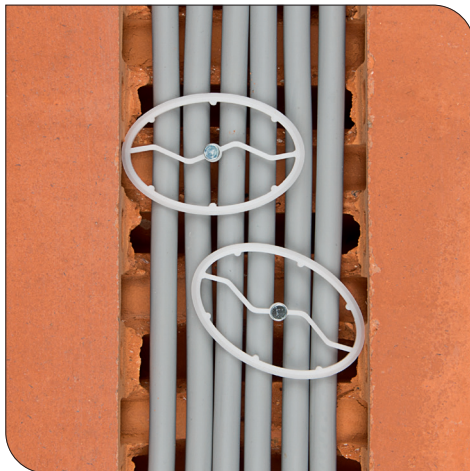
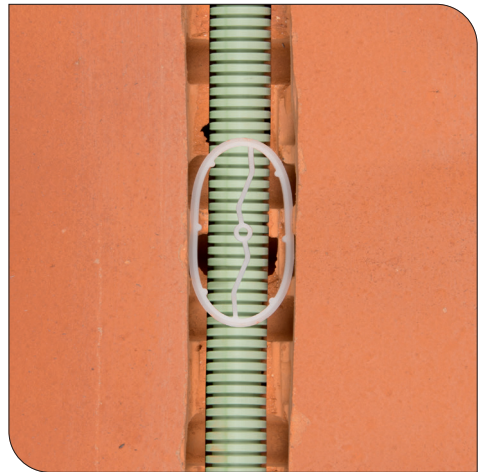
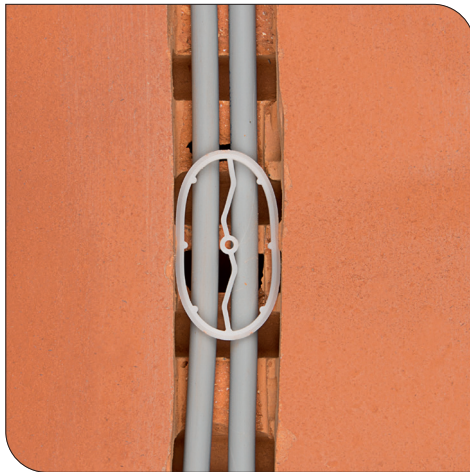


Befestigungsclip fixiert Rohre und Kabel in Mauerschlitzzen

Befestigungsclip für die werkzeuglose Montage von Leitungen und Rohren in Mauerschlitzzen von 20 bis 60 mm

- Während bei der konventionellen Montage (Nagelschellen etc.) gehämmert werden muss, können Leitungen und Rohre durch den Befestigungsclip mit einer Hand in der Wand fixiert werden.
- Vor allem bei problematischem Mauerwerk wie Ziegelsteinen oder Stahlbeton sind Sie klar im Vorteil.
- Durch die weiße Farbe scheint nichts durch den aufgetragenen Putz und hält das Installationsmaterial sicher an seinem Platz.
- Leitungen können lagefixiert aus der Wand geführt werden.
- Falls der Mauerschlitz einmal breiter als 60 mm sein sollte, könnten Sie jedoch optional einen Stahlnagel Ø 3 mm zur Befestigungsclip Fixierung einsetzen!





- Schnelle, werkzeuglose Montage in Mauerschlitz von 20 bis 60 mm
- Reduzierte Montagezeit
- Keine Beschädigungen der Leitung möglich
- Optimale Leitungsführung falls Leitungen aus dem Mauerwerk geführt werden
- Material: Thermoplastischer Kunststoff POM
- Temperaturbeständigkeit: -20°C bis +60°C
- Farbe: weiß, halogenfrei
- Optionale Befestigung mit Stahlnägeln Ø 3 mm