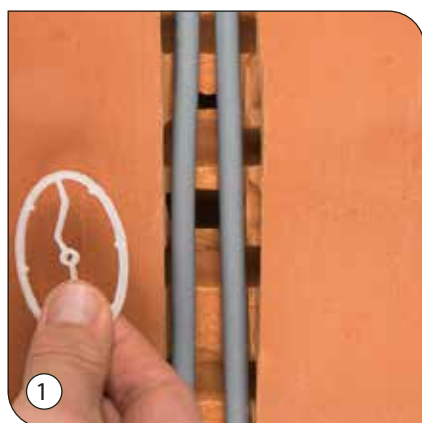


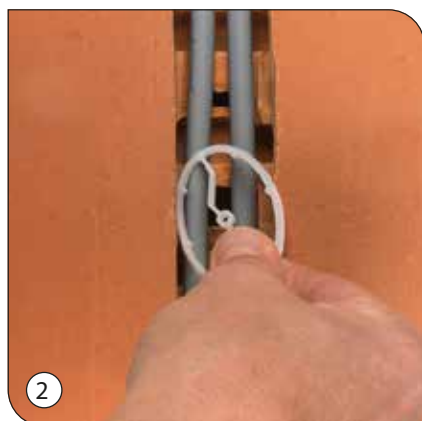
Montagehinweis - Montagehandleiding - Mode d'emploi



DEU Der Befestigungsclip wird am äußeren Rand festgehalten.

NLD De bevestigingsclip wordt onderaan aan de rand vastgenomen.

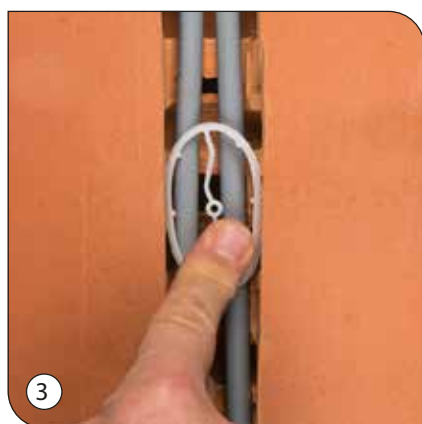
FRA Le clip de fixation est pris en bas par l'ovale.



DEU Der Clip wird zur Hälfte in den Schlitz gelegt und im Uhrzeigersinn hinein gedreht.

NLD De clip wordt met de helft in de muursleuf ingebracht en vervolgens in wijzerrichting verder ingedraaid.

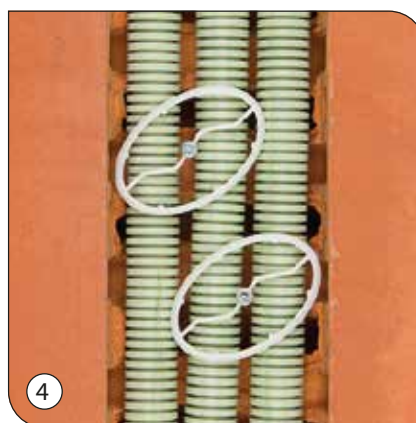
FRA Le clip est introduit par la moitié dans la fente du mur et ensuite tourné dans le sens horaire.



DEU Zusätzlich kann der Clip noch tiefer in den Schlitz gedrückt werden.

NLD Vervolgens kan de clip dieper worden geduwd in de muursleuf.

FRA Par la suite, le clip pourrait être poussé plus profondément dans la fente du mur.

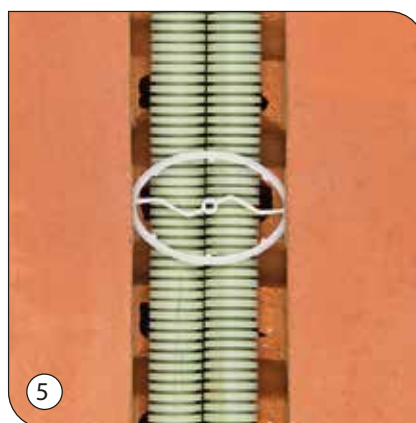


DEU Als Alternative kann der Clip gesichert werden mit einem

3 mm Stahlnagel. Wenn der Schlitz breiter als 60 mm ist, könnte der Clip eventuell als Nagelscheibe genutzt werden.

NLD Als alternatief kan de bevestigingsclip worden beveiligd met een 3 mm stalen nagel. Indien de sleuf breder is dan 60 mm, kan de clip misschien gebruikt worden als nagelschijf.

FRA En variante, le clip de fixation peut être fixé avec un clou en acier de 3 mm. Si la fente est plus large que 60 mm, le clip peut éventuellement être utilisé comme un disque d'angle.



DEU Montagerichtung falls der Schlitz breiter ist als 40 mm.

NLD Montagerichting indien de sleuf breder is dan 40 mm.

FRA Sens de montage lorsque la fente est plus large que 40 mm.